



Exzellente Behandlung beginnt mit professioneller Diagnostik.

*Fighting Disease with Electronics*

 **NIHON KOHDEN**



Herauszuragen heißt für uns: tief und umfassend  
die Komplexität des Menschen fassbar zu machen.

## Weltweit führend in der Neurologie



### Wegweisend in der Medizintechnik

Ein Leuchtturm ragt heraus und weist anderen den Weg. Mit dem symbolhaften Lichtkegel dieses Leuchtturms drücken wir unseren Anspruch wie unser Selbstverständnis aus, herausragend und wegweisend zugleich zu sein.

Als einer der Innovations- und Technologieführer haben wir uns ausschließlich auf den Bereich Medizintechnik spezialisiert. Hier fühlen wir uns dem Fortschritt in der Medizin verpflichtet. Hier liegt unsere Kernkompetenz. Im Dienste der Gesundheit schaffen wir neue, richtungsweisende Lösungen in den Bereichen:

- Neurologie
- Kardiologie
- Patienten-Monitoring
- Hämatologie

### Weltweite Präsenz

Mit rund 3.000 Mitarbeitern ist Nihon Kohden eines der größten Medizintechnik-Unternehmen weltweit. Mit Hauptsitz in Tokio sind wir seit über 50 Jahren am Markt präsent und heute auf allen Kontinenten mit eigenen Niederlassungen und Partnern vertreten.

### Fighting Disease with Electronics

Nihon Kohden teilt mit Ihnen ein Ziel: *Fighting Disease* – für die Gesundheit und Lebensqualität aller Patienten. Dabei unterstützen wir Ihre tägliche Arbeit *with Electronics* – mit technischen Produktinnovationen auf dem neuesten Stand der Medizintechnik.

Nihon Kohden ist aktiv in der Forschung und Entwicklung. Der Schwerpunkt unserer Tätigkeit liegt in der permanenten Verbesserung diagnostischer Möglichkeiten. Sämtliche Produkte entwickeln wir für und mit unseren Kunden. Dabei stehen Ihre Erfahrungen und Anforderungen aus der täglichen Praxis immer im Mittelpunkt unserer Arbeit. Sie sind unser Maßstab bei der Entwicklung neuer Systeme und Technologien – vom kleinsten technischen Detail bis hin zur komplexen Systemlösung.



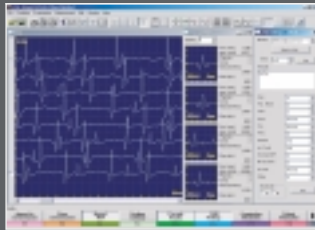


**Eine Welt erschließt sich nur, wenn man in der Lage ist,  
sie im Ganzen zu betrachten.**



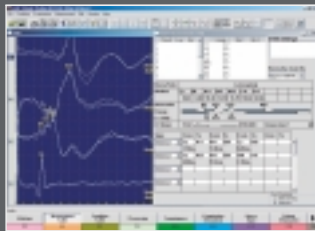
### Neurographie

Routineuntersuchungen des peripheren Nervensystems (u.a. NLG, F-Welle, Myasthenietest)



### Elektromyographie

EMG – nicht nur hören, sondern auch quantitativ auswerten; z.B. mit der Turn/Amplituden-Analyse



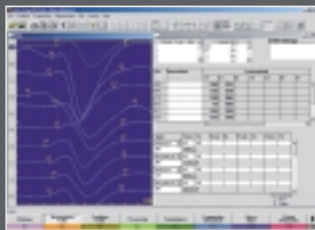
### Evozierte Potentiale

Einsatzmöglichkeiten vom routinemäßigen Tibialis SEP bis hin zur Hirntoddiagnostik



### Intra-Operatives Monitoring

zur kontinuierlichen Überwachung operativer Eingriffe mit Hilfe evozierter Potentiale und EEG



### Diagnostik des Autonomen Nervensystems

z.B. mit der Herzfrequenzanalyse oder dem sympathischen Hautreflex



### Klinische und wissenschaftliche Forschung

ein hochflexibles System mit Tools zur Datenanalyse und -export ist hier die Grundvoraussetzung

# MS



n-Manager

nssystem

<p><b>EEG-Routine-Diagnostik</b> kompromisslos optimiert für die tägliche EEG-Untersuchung in niedergelassenen Praxen und Kliniken</p>	
<p><b>Schlaf-Diagnostik</b> zur klinischen und wissenschaftlichen Untersuchung von Schlafstörungen, wie z.B. des OSAS, des RLS und der Narkolepsie</p>	
<p><b>EEG-Monitoring</b> zur kontinuierlichen Überwachung und Untersuchung von Intensivpflege-Patienten auf der Intensivstation oder Stroke Unit</p>	
<p><b>Langzeit-Epilepsie-Monitoring</b> Systemlösungen für die prächirurgische Epilepsie-Diagnostik im Langzeit-Monitoring</p>	
<p><b>Ambulantes Langzeit-Screening</b> 24 Stunden mit dem Patienten unterwegs – das ambulante Langzeit-EEG für die Messung zu Hause und unterwegs</p>	
<p><b>Klinische und wissenschaftliche Forschung</b> modulare und flexible Systeme mit hoher Peripherie- und Datenkompatibilität, u. a. zur Quellenanalyse und Dipol-Lokalisation</p>	

# EEG

## Umfassende Leistungen – Individuelle Lösungen

---

### **Spezialist für die Neurophysiologie**

Nihon Kohden ist in Europa seit über 20 Jahren im Bereich Neurologie einer der führenden Anbieter. Mit der Breite unserer Produktpalette decken wir alle Anforderungen der neurophysiologischen Diagnostik ab – von den Standard-Anforderungen in niedergelassenen Praxen und Kliniken bis hin zu höchsten Anforderungen in sensiblen Bereichen wie in der Langzeit-Epilepsie-Diagnostik oder im Intra-Operativen Monitoring.

### **Alles aus einer Hand**

Produkte, Systemintegrationen, Serviceleistungen, Schulungen und vieles mehr. Mit der ganzen Welt der Neurophysiologie stellen wir unseren Kunden sämtliche für die Elektrophysiologie erforderlichen Werkzeuge zur Verfügung. Nihon Kohden liefert Ihnen alles aus einer Hand. Ganz gleich ob für einfache Praxislösungen oder für komplexe Krankenhaussysteme – wir schaffen Medizintechnik für die Zukunft.

Sämtliche Systeme sind optimal aufeinander abgestimmt und so konzipiert, dass sie flexibel in jedes bestehende Umfeld integriert werden können. Mit dem Nihon Kohden Daten-Management-System bieten wir Ihnen zudem eine einheitliche Arbeitsplattform, mit der Sie problemlos die Verbindung zu anderen IT-Lösungen in Ihrem Arbeitsumfeld herstellen können.

## Qualität, Sicherheit und Service

---

### Qualität seit Jahrzehnten

Von der Konzeption und Entwicklung neuer Systeme über die Fertigung bis hin zur Auslieferung und dem technischen Support bieten wir Ihnen ein Höchstmaß an Qualität und Sicherheit. Der eigene Anspruch an uns selbst zeigt sich an der hohen Zuverlässigkeit und der überdurchschnittlichen Lebensdauer unserer Systeme.

Unsere Geräte und Prozesse unterliegen einem strengen Qualitätssicherungssystem. Nihon Kohden erfüllt alle maßgeblichen Anforderungen für medizinische Produkte. Sämtliche Geräte sind sowohl CE-zertifiziert als auch FDA-konform.

### Service immer und überall

Bei uns beginnt Service mit der individuellen Beratung und begleitet Sie über eine dauerhafte Partnerschaft. Mit diesem Gedanken erarbeiten wir gemeinsam mit Ihnen die für Sie optimale Systemlösung und unterstützen Sie auch dort, wo neue Produktinnovationen in vorhandene Systeme integriert werden sollen.

Service von Nihon Kohden heißt Service bei Ihnen vor Ort. Unser flächendeckendes Servicenetz garantiert Ihnen jederzeit technischen Support sowie kompetente Beratung. Für kurzfristige Hilfe in technischen sowie applikationsspezifischen Fragen steht Ihnen unsere Hotline zur Verfügung. Darüber hinaus bieten wir Ihnen als Teil dieses umfassenden Services individuelle Anwenderschulungen, Applikationstrainings und Workshops an.

### Vertrauen Sie auf uns

Nihon Kohden ist Tradition und Zukunft zugleich. Nahezu jeder Neurologe verbindet heute mit unseren Produkten und unserem Unternehmen positive Erfahrungen. Auf diesen Erfolg und auf dieses Vertrauen setzen wir. Mit unserer über 50-jährigen Kompetenz, der Vielzahl unserer technologischen Innovationen und Ideen werden wir Ihnen auch in Zukunft ein starker Partner sein. Überzeugen Sie sich von der Qualität und Einzigartigkeit unserer Produkte, von unserem Service und von unserem Unternehmen.

Wir freuen uns, Sie mit Nihon Kohden bekannt zu machen.



## Von gestern bis in die Zukunft



1951	Gründung von Nihon Kohden und Entwicklung des weltweit ersten EEG-Direktschreibers (ME-1D 8-Kanal)
1955	Markteinführung des weltweit ersten EKG-Schreibers mit elektronischem Rekorder (Cardiotron MC-1C)
1956	Entwicklung des ersten Elektromyographen (MM-21A)
1965 – 1967	Markteinführung des ersten batteriebetriebenen Defibrillators und des ersten Patienten-Monitoring-Systems
1974	Entwicklung des Messprinzips der Pulsoxymetrie durch Nihon Kohden – ein Meilenstein der modernen Medizintechnik
1975	Markteinführung des weltweit ersten noninvasiven Pulsoxymeter-Systems (OLV-5100)
1979	Entwicklung von Geräten und Instrumenten für eine US Space Shuttle Weltraummission sowie Einführung des weltweit ersten Mikroprozessor-gesteuerten EEG-Systems
1988	Nihon Kohden erhält für das EEG-4200/4300 in der Kategorie „The best Neurodiagnostic Instrument“ den internationalen „SAMME Award“
1994	Markteinführung des digitalen Neurofax EEG –2100 auf Windows® Basis
1998	Einführung des MEB-2200: Das erste Multi-Tasking fähige EP/EMG System ermöglicht neue Perspektiven in der Diagnostik
2003	Entwicklung und Markteinführung des ersten „Multi-Channel Wireless Telemetry“ EEG/PSG Systems zur kabellosen EEG-Aufzeichnung und Überwachung von bis zu 64 Kanälen

**Unser Anspruch ist es, das Nicht-Selbstverständliche zum Selbstverständlichen zu machen.**

**NIHON KOHDEN EUROPE GmbH**

Raiffeisenstraße 10

D-61191 Rosbach

Telefon: + 49 (0) 60 03/8 27-0

Telefax: + 49 (0) 60 03/8 27-5 99

E-Mail: [info@nke.de](mailto:info@nke.de)

[www.nihonkohden.com](http://www.nihonkohden.com)

**Händler**